

**IC "Ippolito Nievo" di Cinto Caomaggiore**

**Emanuela Versolato**

***F.S. Qualità e Autovalutazione***

**Presentazione  
dati Invalsi  
a.s. 15-16**

# I dati restituiti dall'Invalsi

- ❖ ci permettono di avere un quadro generale dei livelli di apprendimento degli studenti
- ❖ stimolano una riflessione sul nostro operato
- ❖ permettono di orientare le scelte didattiche dell'Istituto in un'ottica di miglioramento

# Due livelli di analisi

- Esiti relativi all'Istituto nel suo complesso, accessibili a tutto il Collegio dei Docenti e al Presidente del Consiglio di Istituto.



- Esiti specifici di una singola classe e dei suoi singoli alunni, accessibili solamente ai docenti di quella classe.



L'Invalsi restituisce alle scuole  
una mole di dati sempre più ricca.

Una valutazione critica di tali dati  
è un lavoro complesso  
che non è possibile  
effettuare in questa sede  
perché richiede tempo  
e possibilità di confronto.

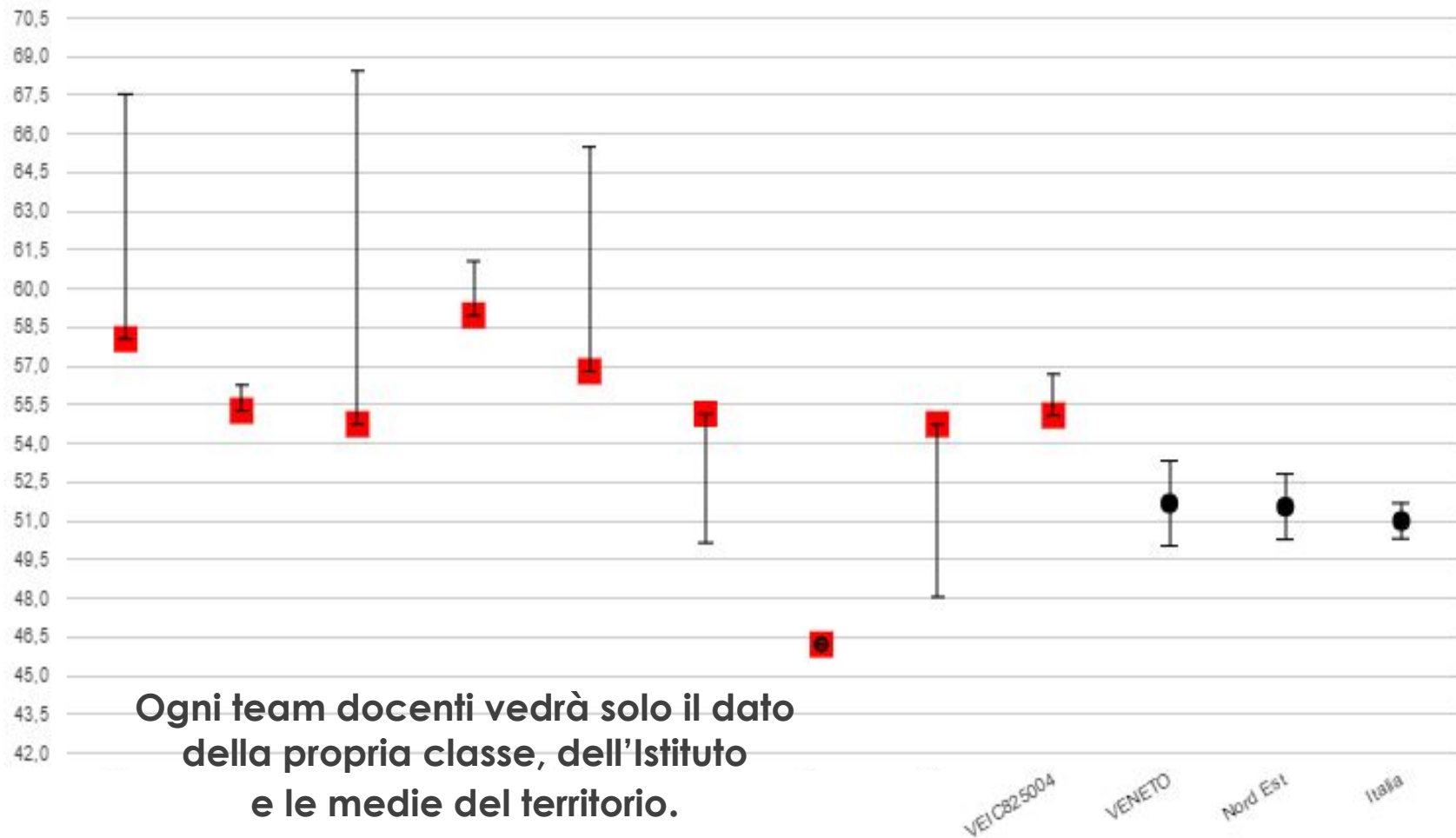


# Esempi di grafici e tabelle

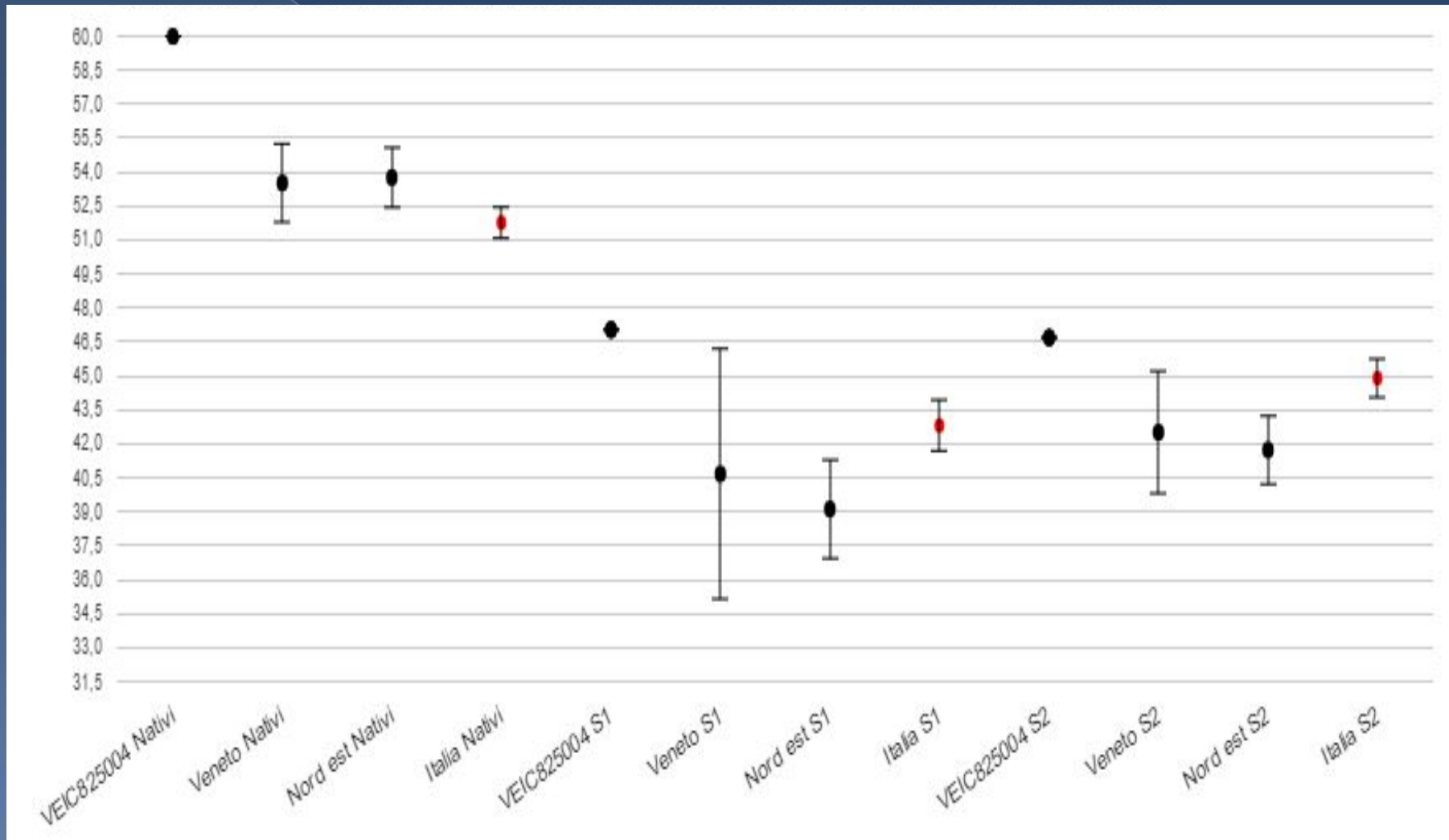
**Dati da analizzare  
in sede di Consiglio di Classe**



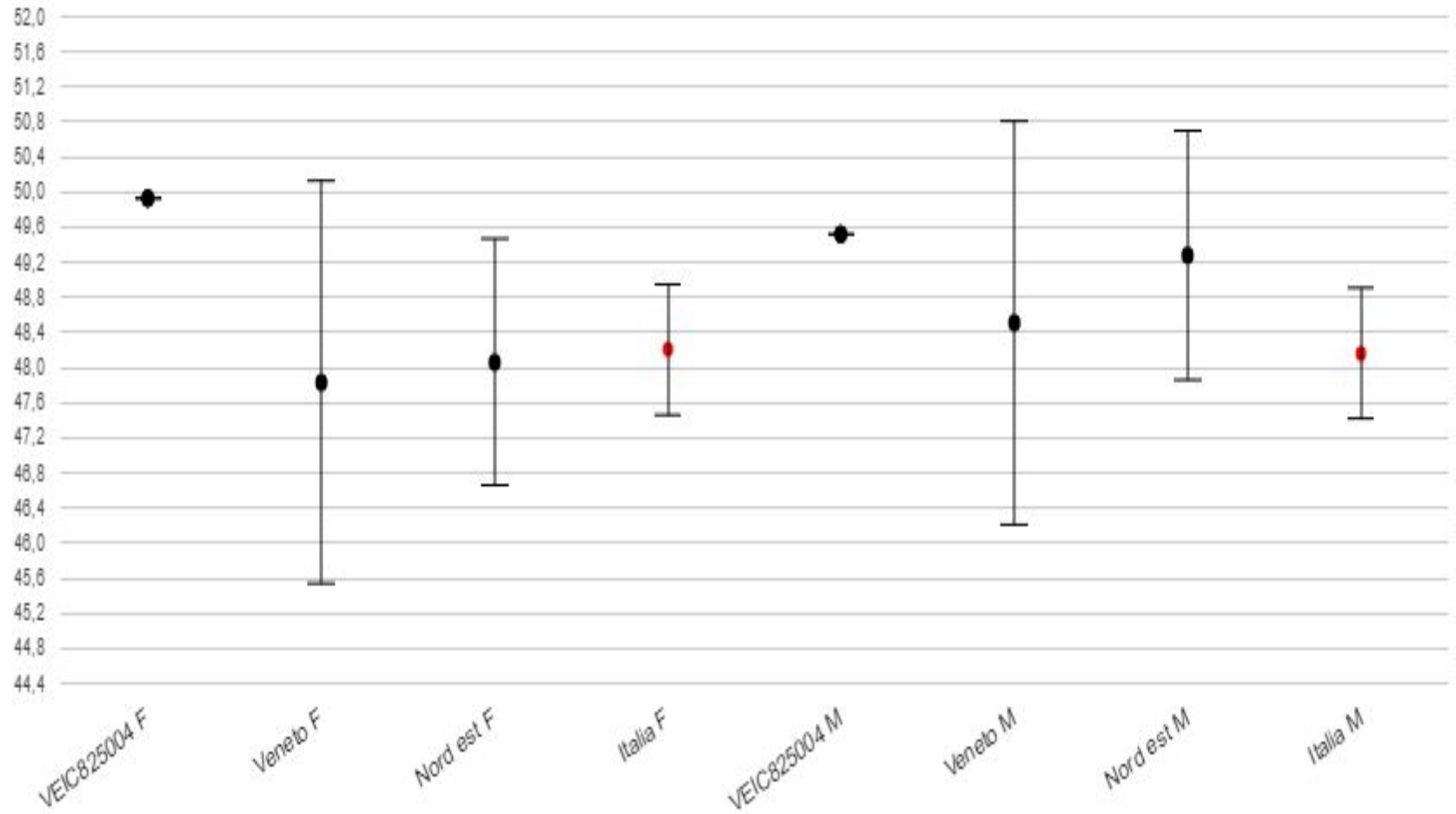
# Esiti complessivi prove di italiano e matematica. Per le classi 5<sup>^</sup>, anche confronto con 200 classi/scuole con simile ESCS



# Esiti in base a: cittadinanza,

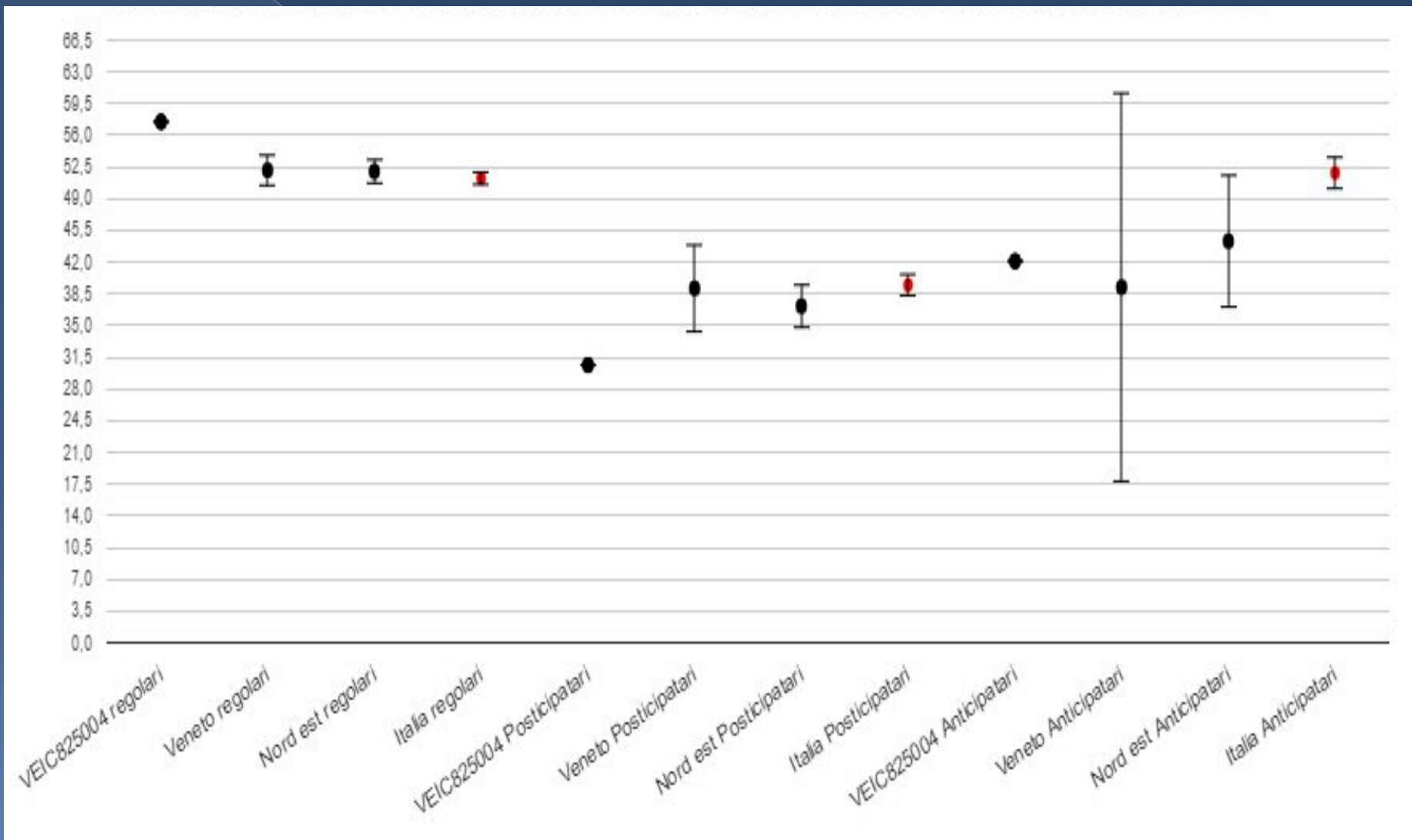


# .... genere





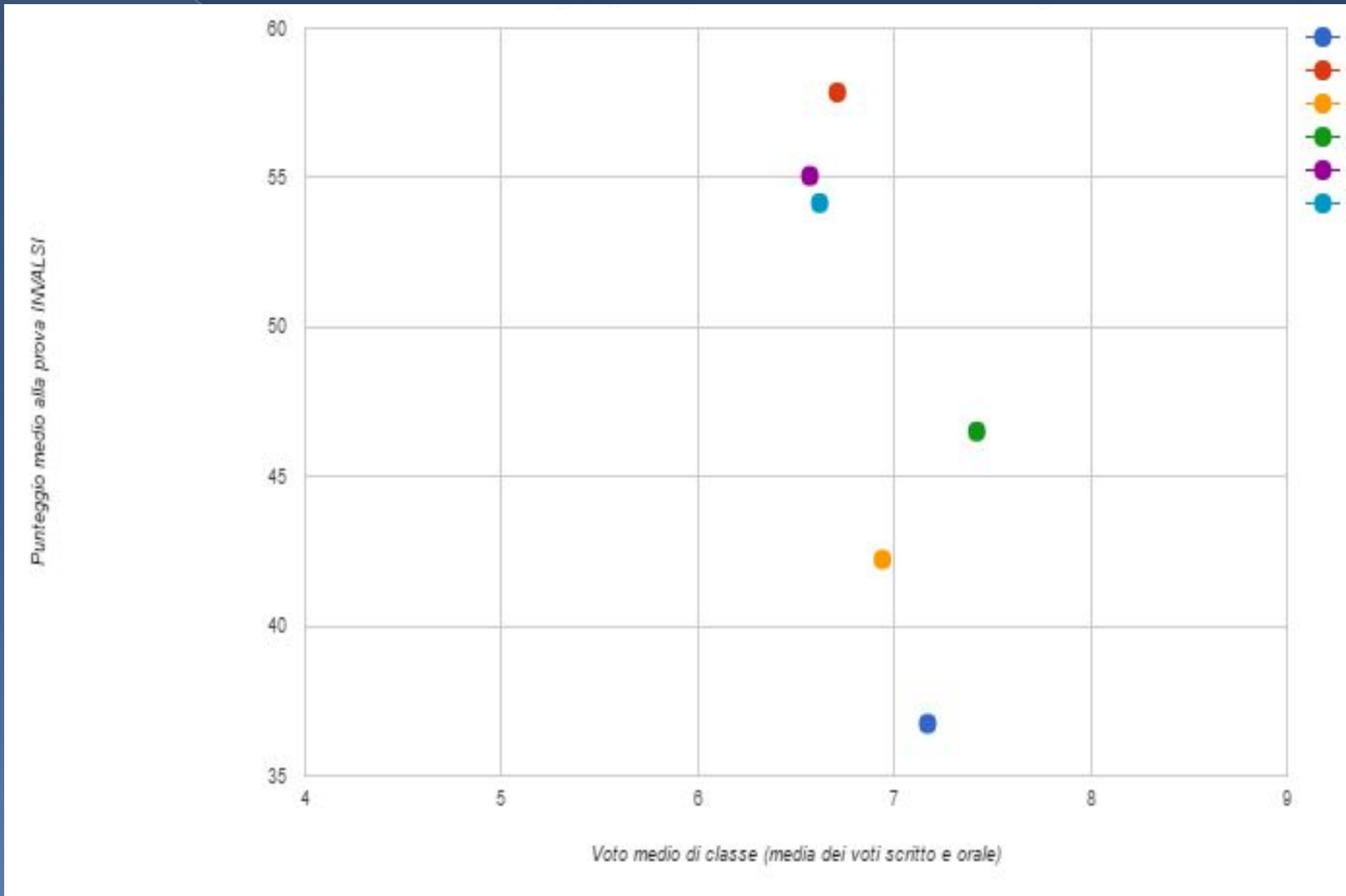
# e regolarità del percorso di studi.



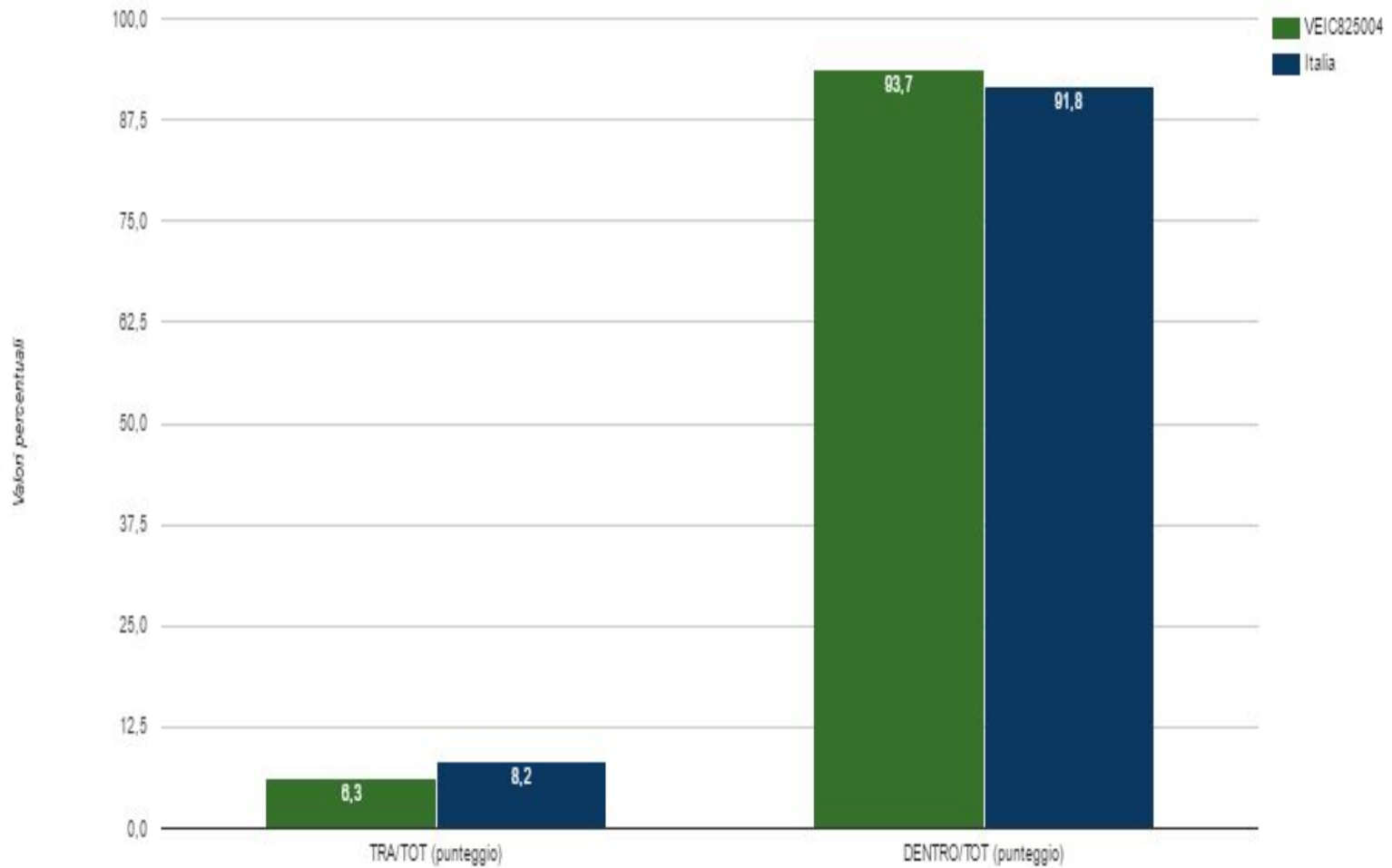
# Distribuzione studenti per livello di apprendimento

Classi	N. studenti livello 1	N. studenti livello 2	N. studenti livello 3	N. studenti livello 4	N. studenti livello 5
<b>X</b>	5	0	4	2	4
<b>X</b>	1	6	2	2	4
<b>X</b>	0	3	4	7	5
<b>X</b>	2	2	3	1	8
<b>X</b>	4	7	4	4	5
<b>X</b>	3	5	3	2	8
<b>X</b>	1	5	7	4	4
Istituto/Dettaglio territoriale	% studenti livello 1	% studenti livello 2	% studenti livello 3	% studenti livello 4	% studenti livello 5
<b>VEIC825004</b>	<b>12,2%</b>	<b>21,4%</b>	<b>20,6%</b>	<b>16,8%</b>	<b>29,0%</b>
Veneto	16,1%	17,8%	18,0%	17,3%	30,9%
Nord est	17,1%	16,9%	17,4%	17,8%	30,8%
Italia	22,2%	19,4%	17,0%	16,9%	24,5%

# Confronto tra esito prova e voto



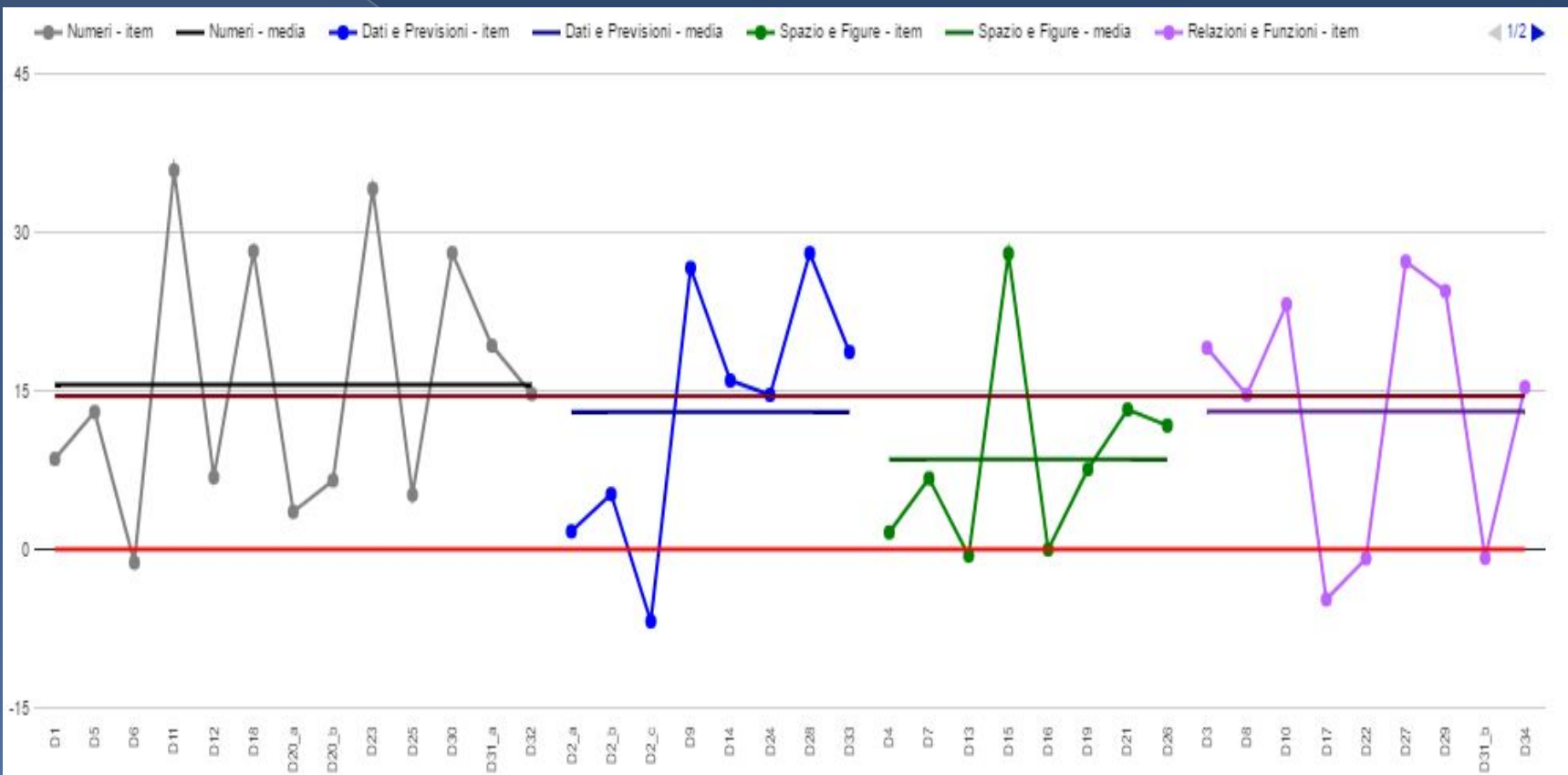
# Varianza tra gli esiti



# Prova di lettura (classi 2<sup>a</sup> primaria)

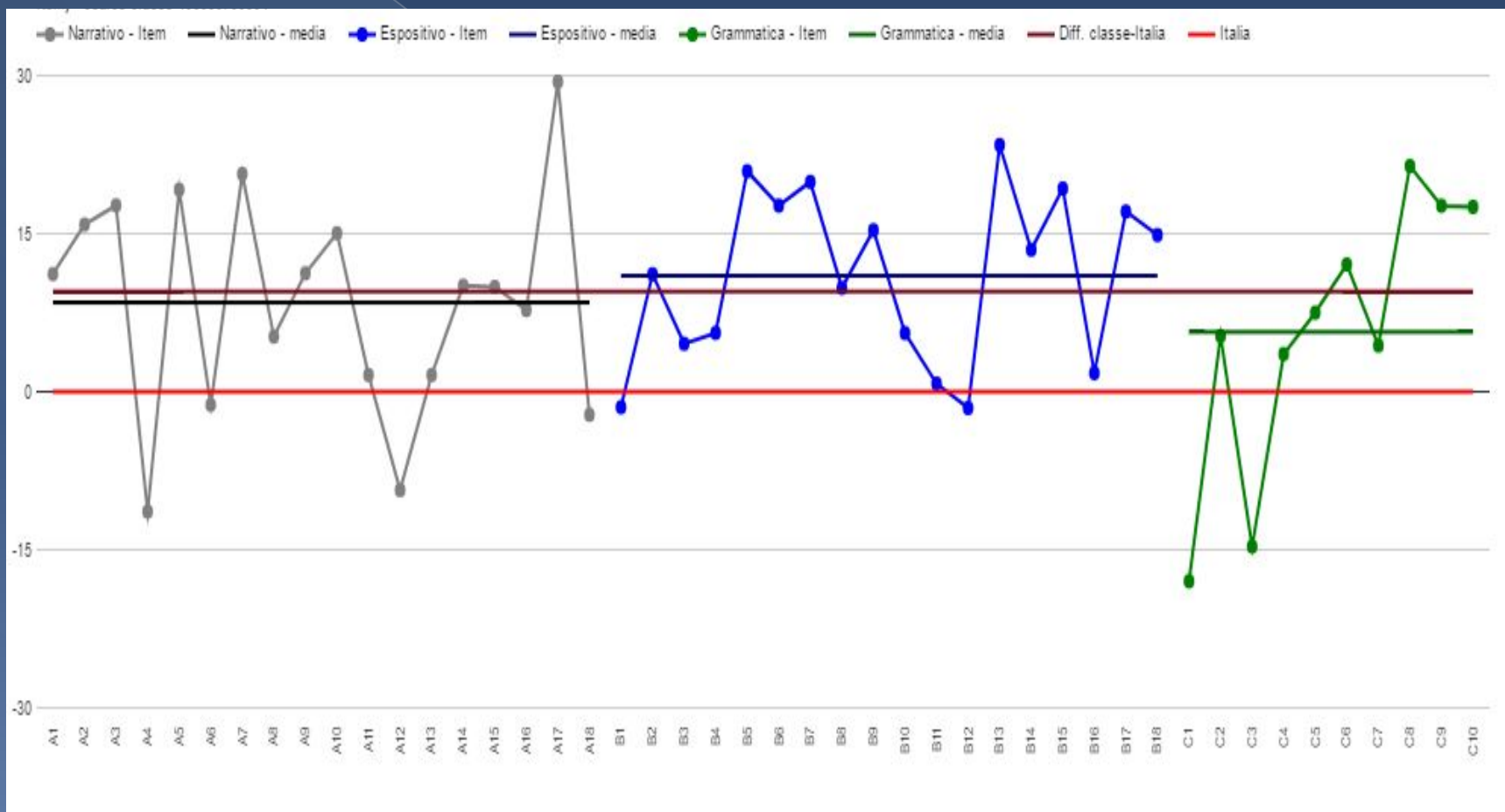
Classi/Istituto/ Dettaglio territoriale	Media del punteggio percentuale	Percentuale di bisillabe corrette	Percentuale di trisillabe corrette	Percentuale di quadrisillabe corrette	Percentuale di polisillabe corrette
x	95,4	95,9	96,1	93,1	95,2
x	89,1	91,1	94,0	81,3	62,5
x	79,0	98,7	88,0	52,5	29,6
x	88,0	100,0	91,5	75,7	62,5
x	68,4	94,3	78,6	37,2	5,0
x	84,0	99,4	90,6	64,0	48,0
x	87,9	99,3	97,2	66,1	42,9
<b>VEIC825004</b>	<b>84,3</b>	<b>97,2</b>	<b>90,8</b>	<b>66,4</b>	<b>48,6</b>
Veneto	81,2	98,2	89,8	57,3	33,4
Nord est	79,9	97,7	88,6	55,4	32,4
Italia	82,0	97,4	89,2	60,8	43,5

# Confronto fra esito di classe e risultato nazionale (item per item)



Dati restituiti anche in tabella,  
non solo in grafico

# Confronto fra esito di classe e risultato nazionale (item per item)



**Novità**

**Restituzione 2016**



# ❖ Le tavole con i punteggi a distanza

- per la Scuola Primaria il punteggio conseguito nelle prove di V primaria del 2016 dalle classi II e il punteggio conseguito nelle prove di III secondaria di I grado del 2016 dalle classi V, così come erano formate nel 2013.
- per la Scuola Secondaria di 1° il punteggio conseguito nelle prove di II secondaria di II grado del 2016 dalle classi III così come erano formate nel 2014.

In questo modo è possibile osservare l'evoluzione degli esiti nel corso degli anni.

## ❖ L'effetto scuola

**La misura di valore aggiunto della scuola,  
ossia una misura dell'effetto scuola  
al netto dell'incidenza di fattori esogeni  
sui quali la scuola non può agire**

**(ad es. il contesto sociale, la preparazione pregressa  
degli allievi, ecc.)**

Regione <sup>g1</sup>

Effetto scuola  
positivo

Effetto scuola  
leggermente positivo



Effetto scuola  
pari alla media della  
regione Veneto

Effetto scuola  
leggermente negativo

Effetto scuola  
negativo

Macroarea <sup>g2</sup>

Effetto scuola  
positivo

Effetto scuola  
leggermente positivo



Effetto scuola  
pari alla media della  
macroarea Nord est

Effetto scuola  
leggermente negativo

Effetto scuola  
negativo

Italia <sup>g3</sup>

Effetto scuola  
positivo

Effetto scuola  
leggermente positivo



Effetto scuola  
pari alla media  
nazionale

Effetto scuola  
leggermente negativo

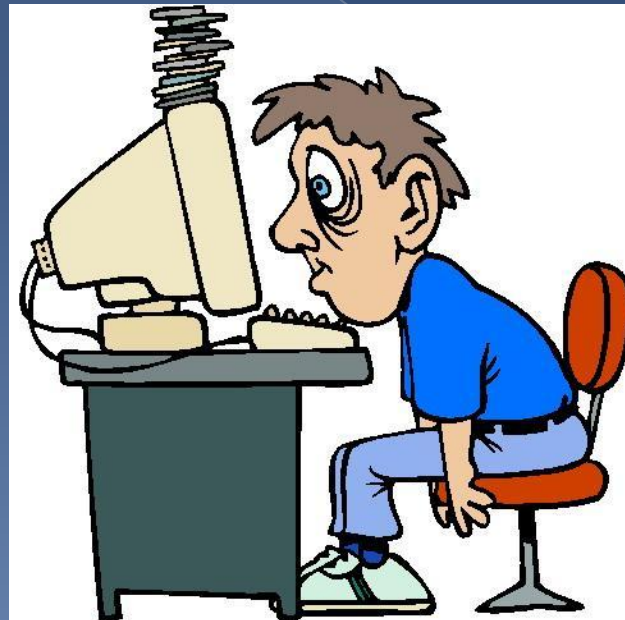
Effetto scuola  
negativo

## ❖ **La % di partecipazione e copertura**

- **La percentuale di partecipazione alle singole prove**
- **La percentuale di copertura del background socio economico culturale**



# Andamento dell'Istituto negli ultimi anni (livello per livello)



# 2^ Italiano

Anno scolastico	Classi/ Istituto	Esiti degli studenti	Punteggio Veneto	Punteggio Nord est	Punteggio Italia
2012-13	VEIC825004	206,2	non significativamente differente	significativamente superiore	significativamente superiore
2013-14	VEIC825004	192,8	significativamente inferiore	significativamente inferiore	significativamente inferiore
2014-15	VEIC825004	195,0	non significativamente differente	significativamente inferiore	significativamente inferiore
2015-16	VEIC825004	201,0	non significativamente differente	non significativamente differente	significativamente superiore

# 2^ Matematica

Anno scolastico	Classi/ Istituto	Esiti degli studenti	Punteggio Veneto	Punteggio Nord est	Punteggio Italia
2012-13	VEIC825004	211,7	significativamente superiore	significativamente superiore	significativamente superiore
2013-14	VEIC825004	199,6	non significativamente differente	non significativamente differente	non significativamente differente
2014-15	VEIC825004	199,8	non significativamente differente	non significativamente differente	non significativamente differente
2015-16	VEIC825004	200,6	non significativamente differente	significativamente superiore	significativamente superiore

# 5^ Italiano

Anno scolastico	Classi/Istituto	Esiti degli studenti	Differenza rispetto a classi con ESCS simile	Background fam medio	Punteggio Veneto	Punteggio Nord est	Punteggio Italia
2012-13	VEIC825004	197,7	+3,1	medio-basso	significativamente inferiore	significativamente inferiore	non significativamente differente
2013-14	VEIC825004	197,1	-1,8	basso	significativamente inferiore	significativamente inferiore	significativamente inferiore
2014-15	VEIC825004	193,4	-3,9	medio-basso	significativamente inferiore	significativamente inferiore	significativamente inferiore
2015-16	VEIC825004	197,4	-1,7	medio-alto	significativamente inferiore	non significativamente differente	significativamente inferiore



# 5^A Matematica

Anno scolastico	Classi/Istituto	Esiti degli studenti	Differenza rispetto a classi con ESCS simile	Back ground fam medio	Punteggio Veneto	Punteggio Nord est	Punteggio Italia
2012-13	VEIC825004	200,8	+2,6	medio-basso	non significativamente differente	non significativamente differente	significativamente superiore
2013-14	VEIC825004	206,7	+2,9	basso	non significativamente differente	significativamente superiore	significativamente superiore
2014-15	VEIC825004	202,2	+0,4	medio-basso	non significativamente differente	non significativamente differente	significativamente superiore
2015-16	VEIC825004	207,8	+1,6	medio-alto	significativamente superiore	significativamente superiore	significativamente superiore

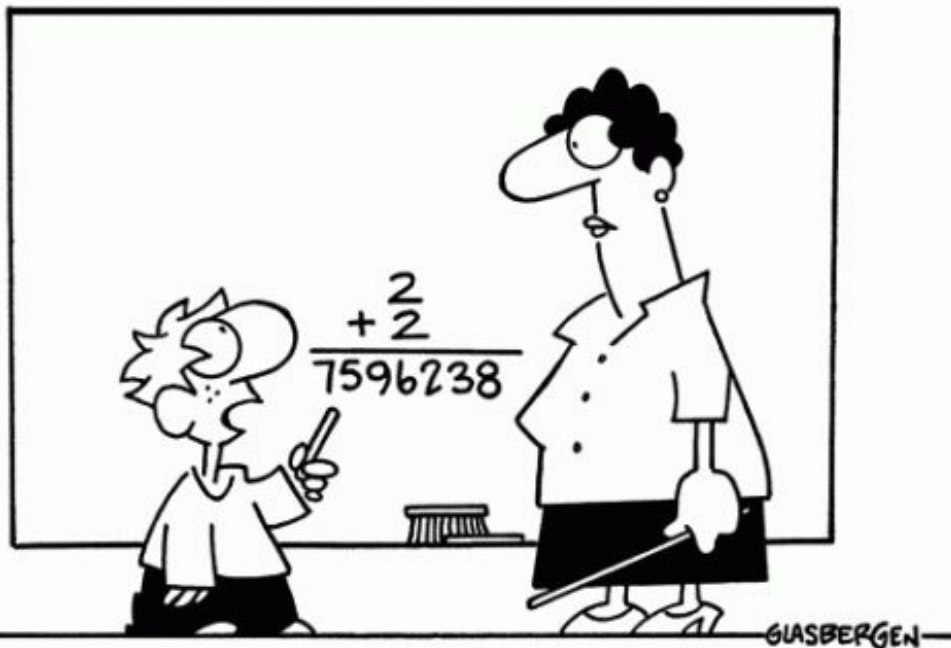
# Prova Nazionale Italiano

Anno scolastico	Classi/ Istituto	Esiti degli studenti	Punteggio Veneto	Punteggio Nord est	Punteggio Italia
2013-14	VEIC825004	197,4	non significativamente differente	significativamente superiore	significativamente superiore
2014-15	VEIC825004	197,9	significativamente superiore	significativamente superiore	significativamente superiore
2015-16	VEIC825004	197,1	non significativamente differente	significativamente superiore	significativamente superiore

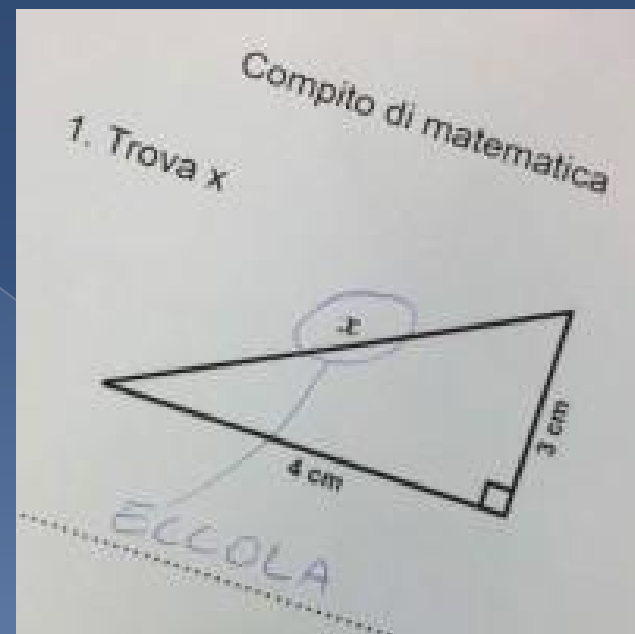
# Prova Nazionale Matematica

Anno scolastico	Classi/ Istituto	Esiti degli studenti	Punteggio Veneto	Punteggio Nord est	Punteggio Italia
2013-14	VEIC825004	197,5	non significativamente differente	significativamente superiore	significativamente superiore
2014-15	VEIC825004	200,9	significativamente superiore	significativamente superiore	significativamente superiore
2015-16	VEIC825004	194,0	significativamente inferiore	significativamente inferiore	significativamente superiore

# Per concludere .....



In un mondo sempre più complesso, a volte le vecchie domande hanno bisogno di nuove risposte!



# Grazie!